

PLA D'ACTUACIÓ PER AL CURS 21-22 DE L'ESCOLA ÍTACA

De la nostra experiència al nou pla d'actuació

Presentem el nou pla de contingència pel proper curs 21-22, segons les orientacions del maig del 2021 i avalats pel pla que vam presentar aquest curs que acabem de tancar.

Recuperem la incertesa de no saber quina serà l'evolució de la pandèmia, però tenim la vivència del curs passat de la que hem après, i sobre la que podem actuar.

En el pla anterior parlàvem d'un equilibri ponderat entre sanitat i educació. En el d'aquest curs, i sobretot per l'experiència viscuda, que augmentem el percentil pedagògic, sempre dins el marc de garantir les necessitats bàsiques dels col·lectius de la nostra

comunitat educativa (infants, famílies, personal docent, personal no docent).

Per nosaltres, que les famílies confiïn en la gestió que fem al centre de la pandèmia, que ho sentin com un entorn segur i saludable com el familiar, és clau. És per això que continuarem oferint seguretat sanitària i continuarem acompanyant les diferents maneres d'entendre la pandèmia.

Per nosaltres, planificar una organització on la traçabilitat estigui garantida, és clau. És l'única manera de mantenir el màxim número d'aules obertes, per afavorir la igualtat d'oportunitats entre els infants.

El pla que presentem té poques variacions, en quant a aspectes d'organització, però sí que avancem en facilitar les interaccions entre les persones.

Entenem que la situació actual, que s'ha prolongat en el temps, ha condicionat un dels pilars bàsics del nostre projecte educatiu: l'aprenentatge entre iguals i la interacció entre alumnes de diferents edats.

És per això que, malgrat mantenim el mateix número de grups –aula, facilitarem la interacció dins la mateixa comunitat.

Entenem que la relació família-escola és fonamental pel bon desenvolupament de l'infant.

És per això, que recuperem l'espai exterior de recollida dels infants, respectant les possibles interaccions entre els adults, sempre segons les mesures sanitàries.

Ens comprometem a que segons evolució de la pandèmia, reduïrem les interaccions i passarem a aplicar el pla de contingència del curs 20-21.

En definitiva, és un pla de contingència que està dins la normativa, garantint la traçabilitat i que té en compte les famílies i la importància de les relacions entre els alumnes.

ENTRADES I SORTIDES 21-22

- Entrades i sortides esglaonades.
- Aprofitant dos dels accessos de què disposem. Educació Infantil i Primària entraran per portes diferents.
- Un adult acompanyant per cada infant.
- Respectar els horaris. Evitar venir abans d'hora, per evitar concentració de persones davant les diferents portes d'accés.
- Les diferents portes s'obriran a l'hora establerta, no pas abans.
- Els patis no estaran oberts en horari no lectiu (a partir de les 16h).

		HORARIS	PORTA ACCÉS	PERSONES I MESURES SANITÀRIES	GESTIÓ D'AULA
CP	ENTRADES	9h-9'30h	Porta pati CP ↓	Porta: Dispensador de gel hidroalcohòlic. Infants: CP: Mans netes, sense símptomes. CM/CG: Mascareta, mans netes, sense símptomes. Adults: Mascareta, mans netes, sense símptomes. -Acompanyaments breus i de qualitat. Actuar amb agilitat i responsabilitat. -A l'entrada, només informació puntual i necessària a la tutora (presencial o per escrit). Per converses més llargues a les sortides. -Evitar espais de conversa entre les famílies dins l'aula.	Període d'adaptació: A les 9'30h entrada d'alumnes nous. Per reduir presència d'adults i garantir un clima més tranquil i relaxat. A les sortides, els infants hauran d'estar preparats per marxar quan s'obri la porta de l'escola, per reduir mobilitat de persones dins l'aula. El dia de psico, les famílies s'esperaran al pati amb distància. Cada aula, disposarà d'un lloc on deixar la fruita per compartir amb el seu grup. Informar a les famílies la zona de la pista reservada per cada grup. A les sortides, els tutors han de garantir la distància entre els grups i acompanyar el grup aula fins a la pista. Els alumnes guarden les seves pertinences dins els armaris, ubicats dins l'aula. Els tutors vetllen perquè les sortides siguin el més esglaonades possibles.
		14'30h-14'40h	Porta aula		
	SORTIDES	12'15h-12'30h	Porta aula ↓		
		15'55h-16h	Porta pati CP		
CM	ENTRADES	9h-9'15h	Porta rampa ↓		
		14'30h	Plaça ↓ Passadís CM		
	SORTIDES	12'20h-12'30h	Plaça ↓		
		15'50h-16h	Distribuïda en 8 zones, una per cada aula		
CG	ENTRADES	9h-9'05h	Rampa ↓		
		14'30h	Vestíbul		
	SORTIDES	12'30h	Vestíbul ↓		
		16h	Rampa		

INICI DE CURS 21-22

- Mantenir les actuacions d'un gran valor per l'infant i la seva família, modificant-ne, si cal, el format, però no pas la seva intencionalitat.
- Des de l'inici, implicar, formar i sensibilitzar a les famílies/infants/personal de centre, amb el Pla de Contingència, perquè sigui un èxit d'aplicació.
- Per accedir dins el recinte escolar, caldrà respectar les mesures sanitàries establertes al centre.

ACOLLIDA INFANTS I
FAMÍLIES NOVES

Entrevistes individuals: 6 i 7 de setembre (amb cita prèvia)

Convocatòria: Els primers dies de setembre, la tutora els telefonarà per concretar dia i hora, tenint en compte, la disponibilitat que van deixar escrita en el moment de tramitar la matrícula.

Objectius:

- Primer contacte entre la família/infant i la tutora.
- Explicar com entenem l'adaptació i quin acompanyament necessita.
- Informar de quines coses haurà de portar l'infant a l'escola (roba de recanvi, mitjons antilliscants...).

Important: Registrar l'entrevista i col·locar-la a l'arxiu de l'infant.

RETROBAMENT AMB
FAMÍLIES – INFANTS
Portes Obertes

10 de setembre

Convocatòria: En el darrer infoitk del curs 20-21 i, a través, del primer correu per la llista del curs 21-22.

Format: Segons situació de la pandèmia, organitzarem més o menys torns per Comunitats.

Objectius:

- Primer contacte entre la família/infant i la tutora/espai aula.
- Novetats del Pla de Contingència.
- Fer signar, a cada família, la declaració responsable.

Assistència:

- L'infant amb un membre de la família.
- Mans netes, sense símptomes i amb mascareta (perquè barregem grups estables).
- Important registrar l'assistència nominalment (per si es necessita fer la traçabilitat).

INICI DE CURS

Primer dia d'escola: 13 de setembre

- Comencen tots els alumnes, menys els infants de P3.
- Moment de retrobament infants-tutors.
- Caldrà acompanyar als infants i les seves famílies en les noves mesures del Pla de Contingència.
- És necessari que les propostes, des del primer dia d'escola, siguin molt característiques de la Comunitat. D'una banda, perquè als alumnes nous els permeti prendre consciència que han canviat de Comunitat. I de l'altra, perquè la resta de l'alumnat tingui l'oportunitat de fer d'amfitrions, sentint-se reconeguts i valorats.

<p>REUNIÓ D'AULA</p>	<p>Al llarg del mes d'octubre</p> <p><u>Format:</u> Cada grup aula amb el seu tutor/-a, segons les mesures sanitàries del moment.</p> <p><u>Objectius:</u></p> <ul style="list-style-type: none"> - Explicar el que cada Comunitat tingui decidit, per aquesta primera reunió de famílies. Bàsicament, aspectes d'aprenentatge i pedagògics. <p><u>Assistència:</u> Important registrar l'assistència nominalment (per si es necessita fer la traçabilitat).</p>
<p>PREPARACIÓ POSSIBLES CONFINAMENTS</p>	<p>Al llarg del mes de setembre i octubre</p> <p><u>Objectiu:</u> Revisar, per Comunitats, la planificació, els materials preparats, recordar la plataforma digital, els retorns, les necessitats familiars, els acompanyaments familiars... per decidir propostes de millora.</p>

EIXOS APRENTATGES -ORGANITZACIÓ DELS ALUMNES 21-22

- En el nostre PEC està implícit la necessitat i importància de la interacció i interrelació entre els alumnes.
- La nostra organització redueix la ratios dels grups- aula. Continuarem augmentant tutories a comunitat de grans amb els reforços covid.
- Respectem la interacció entre els infants. Quan barregem grups estables es farà amb mascareta.
- La modificació d'espais i temps garanteix la traçabilitat en cas de contagi.
- Caldrà rentar mans abans i després de fer qualsevol canvi de proposta / espai d'aula S'acompanyarà l'autonomia dels alumnes.
- Cada tutor portarà un recull exhaustiu tant de l'assistència dels alumnes com de la seva mobilitat.

		Essència del PEC		Modificació	Actuació
Eixos d'aprenentatge – organització d'alumnes	C. de Petits	Ambients	Mantenim la capacitat d'autonomia i iniciativa dels alumnes en la tria dels ambients.	Segons evolució de la pandèmia, reduir la tria del número d'ambients, sempre mantenint la possibilitat d'elecció de tots els ambients setmanalment.	Continuarem amb les actuacions del curs passat, tenint en compte, que la reducció dels reforços covid afecta al número d'adults al temps d'ambients. Els docents vetllaran pel compliment de les mesures sanitàries, com també, per garantir la traçabilitat dels alumnes amb un registre diari.
		Projectes	Cada grup manté la seva història, la seva narrativa d'aula, amb les seves inquietuds, curiositats i interessos.	Quan sigui necessari interaccionar amb altres grups bombolla (compartir descobertes, demanar informació, anar a buscar materials...) s'utilitzarà la mascareta.	Els docents vetllaran pel compliment de les mesures sanitàries, com també, per garantir la traçabilitat dels alumnes.
	C. de Mitjans	Espais Oberts	Mantenim la capacitat de poder triar i prendre consciència del seu aprenentatge.	Mantenir el número de grups que simultàniament surten a espais oberts. I quan es doni interacció entre alumnes de diferents grups bombolla, faran ús de la mascareta.	Mantenir en funcionament els espais de dins les aules. Els docents vetllaran pel compliment de les mesures sanitàries, com també, per garantir la traçabilitat dels alumnes amb un registre diari.

		Projectes	<p>Cada grup manté la seva identitat, en quant a tria de projectes en funció d'interessos i inquietuds. Cada aula té el seu projecte.</p> <p>D'un mateix projecte es fan les corresponents derivacions amb els conseqüents continguts curriculars.</p>	<p>Es recupera el format conferència i/o explicació de descobertes a altres grups, que no sigui el de convivència, amb mascareta.</p> <p>Com també, en aquelles situacions que es necessiti anar a buscar algun tipus de material o informació en altres grups bombolla.</p>	<p>Els docents vetllaran pel compliment de les mesures sanitàries, com també, per garantir la traçabilitat dels alumnes.</p>
		P. D.T	<p>Els alumnes s'autogestionen el temps per a realitzar el seu pla de treball .</p>	<p>Recuperem la flexibilitat horària per sortir a fer Pla de Treball. Quan coincideixin infants de diferents grups bombolla en un mateix espai, faran ús de mascareta.</p>	<p>Es responsabilitzarà a cada alumne de registrar els companys amb qui ha treballat.</p> <p>Els docents són els responsables de fer-ne el seguiment.</p>
	C. de Grans	Projectes	<p>La tria de projectes és en funció d'interessos personals.</p> <p>Aquest curs, iniciarem la tria dins dels tres grups de 4rt.</p> <p>A cada aula hi conviuen diferents projectes que tenen en comú els continguts curriculars.</p>	<p>Es recupera el format conferència i/o explicació de descobertes a altres grups, que no sigui el de convivència, amb mascareta.</p> <p>Com també, en aquelles situacions que es necessiti anar a buscar algun tipus de material o informació en altres grups bombolla.</p>	<p>Es mantenen els grups reduïts a la comunitat de grans amb els reforços covid.</p> <p>Es mantenen els nous espais adequats el curs passat com a aules (aula de música, taller...).</p>

ESPAIS D'APRENTATGE 21-22

- Espais que donen sentit i complementen la nostra acció educativa.
- Espais que no estan aïllats del nostre context.
- Espais que signifiquem ponderant la riquesa educativa amb la necessitat sanitària.

Espais	Propostes pedagògiques	Actuacions a fer /responsables
La bassa com a element / espai d'aprenentatge.	<p>Espai compartit en dos franges molt diferenciades entre C. Mitjans i C. Grans . (franja matí / franja tarda) Format de participació de grup-aula, amb propostes de treball graduades.</p> <p>Molt ocasionalment visita de comunitat de petits.</p>	L'escola i comissió mixta de pati mantenen la bassa en ple funcionament i rendiment.
Espai annexa a l'escola	<p>Continuar utilitzant l'espai annexa a l'escola. Espai compartit i distribuït per zones amb les tres comunitats, per alliberar, afavorir i descongestionar espais i temps d'esbarjo.</p> <p>Ús lúdic , de cura i participació en la seva adequació per part de les tres comunitats.</p>	<p>Caldrà fer horaris, tot i que les dimensions permetran coincidir les tres comunitats.</p> <p>Responsabilitzar als tutors/-es del respecte de les diferents propostes d'aula que s'hi hagin instal·lat.</p>
Centre cívic	<p>Continuar comptant amb l'espai molt proper que pot facilitar la descongestió d'alumnes en determinants moments per a la realització d'alguna especialitat o altres propostes. Estem pensant, sobretot, en sessions de psicomotricitat o educació física, d'una manera sistemàtica.</p>	Sol·licitar, al mes de juliol, la possibilitat de fer-ne ús i com podem compatibilitzar horaris.

<p>La ciutat</p>	<p>A C. Petits es continuen les sortides a espais propers, l'espai annexa i a la casa de la natura.</p> <p>A C. Mitjans i Grans s'intensifiquen les sortides a espais de la ciutat, bé siguin lúdiques o d'altres interessos.</p>	<p>Des de les coordinacions de cada comunitat, s'organitza el calendari de sortides així com el contacte en cas de visites concertades. Sempre tenint en compte les mesures sanitàries.</p>
<p>Espais externs complementaris (espais que habitualment enriqueixen el nostre context educatiu)</p>	<p>Es mantenen les colònies, sortides derivades de projectes, sortides de caire més lúdic, que es fan al llarg del curs a les tres comunitats. Sempre segons evolució de la pandèmia i seguint les instruccions del Departament.</p>	<p>Queden sotmeses a les restriccions que es marquin des de sanitat.</p>



ALTRES ACCIONS EDUCATIVES 21-22

- Fem referències a altres propostes realitzades dins la gestió d'aula, i sovint interrelacionades amb propostes comunitàries .
- Qualsevol intervenció de les famílies serà limitada, i sempre amb l'ús de mascareta.

Propostes d'aula	Modificacions	Actuacions
Assemblees	Recuperem les assemblees de comunitat de mitjans i grans. Es faran amb mascareta i en espais amplis i ben ventilats.	Buscar espais disponibles i adequats per a la seva realització. Els docents vetllaran per l'ús de la mascareta i portaran un registre per garantir la traçabilitat dels alumnes.
Fruita	Mantenim que els alumnes portaran la fruita a l'aula. Es manté el compartir la fruita dins el grup. Seran dos o tres alumnes qui la prepararan. A la CP se la serviran amb bols i se la menjaran amb forquilla.	A l'aula es continuarà disposant d'un espai on es recollirà la fruita i on es podrà preparar. Es disposarà de més estris per facilitar la fluïdesa. Molt important el rentat de mans i fruita abans de preparar-la per part dels que tinguin el càrrec. Millor fer trossos grans. A CG: rentat de mans i tallar la fruita que es menjarà.
Aniversaris	L'espai destinat a la celebració serà preferentment l'aula o un espai a l'aire lliure al pati. Les famílies que acompanyen hauran d'estar amb mascareta. Expressament, en cas de molts alumnes que fan l'aniversari, es farà en dos moments diferents.	Des de la tutoria es continuarà garantint que no coincideixin en el mateix espai del pati més d'un grup fent les propostes lúdiques de l'aniversari. Pendent l'aprovació del Consell Escolar pel consum d'aliments elaborats per les famílies o pels propis infants.
Especialitats	S'intentarà que cada comunitat tingui el seu equip de mestres.	Caldrà, sempre, l'ús de mascareta.
Actuacions externes	Les actuacions externes, en formats actuació o conferència, que barregin grups bombolla, s'hi assistirà amb mascareta.	Es buscaran espais molt ventilats i es respectaran les distàncies entre els diferents grups de convivència.

NETEJA D'ESPAIS, MATERIALS I SUPERFÍCIES 21-22

- Mantindrem la neteja i desinfecció de tota l'escola, a partir de les 16h de la tarda, quan s'acaba la jornada escolar, per l'equip de feineres que tenim assignades al nostre centre.
- Els docents seran els responsables de la ventilació dels espais (abans, durant i després de les activitats).
- S'implicarà als infants en la neteja i desinfecció dels materials i de les superfícies de treball. L'adult ho vetllarà.
- Cada tutor/-a reomplirà els productes de neteja de la seva aula. Cada comunitat buscarà un responsable per fer-ho dels espais comuns.

SALA D'AÏLLAMENT

- Quan l'infant sospitós marxi de la sala d'aïllament, penjarem un rètol que prohibeixi l'entrada a aquesta sala. I informarem a la persona de neteja que comenci el protocol de neteja, desinfecció i ventilació de l'espai.
- Si l'infant sospitós utilitza el lavabo del costat del despatx, aquest quedarà clausurat fins que hagi passat la persona de la neteja.

Responsables dels productes	UBICACIÓ DELS KITS DE NETEJA			
	CP-Olga Vilamitjana	CM- Rubèn	CG- David	TOTAL
NETEJA D'APARELLS Ordinadors (teclat, ratolí, pantalla) Fotocopiadores Telèfons Botonera de l'ascensor Interruptors d'aparells electrònics (cafetera...)	1 Tutoria 1 Despatx menjador 1 Ascensor	8 Aules 1 Tutoria 1 Sala ordinadors 1 Despatx 1 Sala reunions	9 Aules 1 Caseta fusta	25
NETEJA DE SUPERFÍCIES DE TREBALL I MATERIALS	8 Aules 1 Passadís 1 Moviment 1 Rampes 1 Menjador 1 Centre cívic 1 Despatx menjador	8 Aules 6 Espais Oberts 1 Tutoria 1 Sala ordinadors 1 Sala Gran 1 Sala reunions 1 Despatx 1 Sala aïllament 1 Gimnàs	9 Aules 1 Tutoria 1 Caseta fusta 1 Passadís	47

NETEJA DE COIXINS, TELES...

Es rentaran amb molta freqüència,
i sempre que un cas sospitós hagi estat dins l'aula.

Els del gimnàs i de l'ambient de moviment
s'utilitzaran cada 48 hores.

Caldrà utilitzar-los de manera rotativa.
Igualment es rentaran amb molta freqüència,
i sempre que un cas sospitós hagi estat en aquests espais.

Adjuntem la fitxa tècnica dels diferents productes que utilitzarem.





PROTOCOL D'ACTUACIÓ

DAVANT D'UN CAS SOSPITÓS DE COVID-19

Infant que presenta un o diversos símptomes:

- **Febrícula o febre** ($\geq 37,5^{\circ}\text{C}$)
- **Tos i/o dificultat per respirar**
- **Congestió nasal i/o mal de coll**
- **Mal de panxa, vòmits i/o diarrea**
- **Malestar general o dolor muscular**



Aïllament de l'infant a l'espai preparat¹ a la primera planta.

Acompanyat, en tot moment, per una persona del despatx.



Col·locació mascareta quirúrgica, tant a l'infant,

com a la persona que quedi al seu càrrec.



SIGNES DE GRAVETAT ?

Cada escola té un **gestor covid** amb qui, constantment, estarà en contacte.

- Dificultat per respirar.
- Vòmits o diarrea molt freqüents amb afectació de l'estat general.
- Dolor abdominal intens.
- Confusió, tendència a adormir-se.

NO

Avís telefònic a la família.

La família recollirà l'infant

i es posarà en contacte

amb el seu CAP de referència.

Fora de l'horari d'atenció del CAP,

la família trucarà al **061**

Ventilar i netejar l'espai.

SÍ

Trucar al 112 / 061

Avís telefònic a la família.

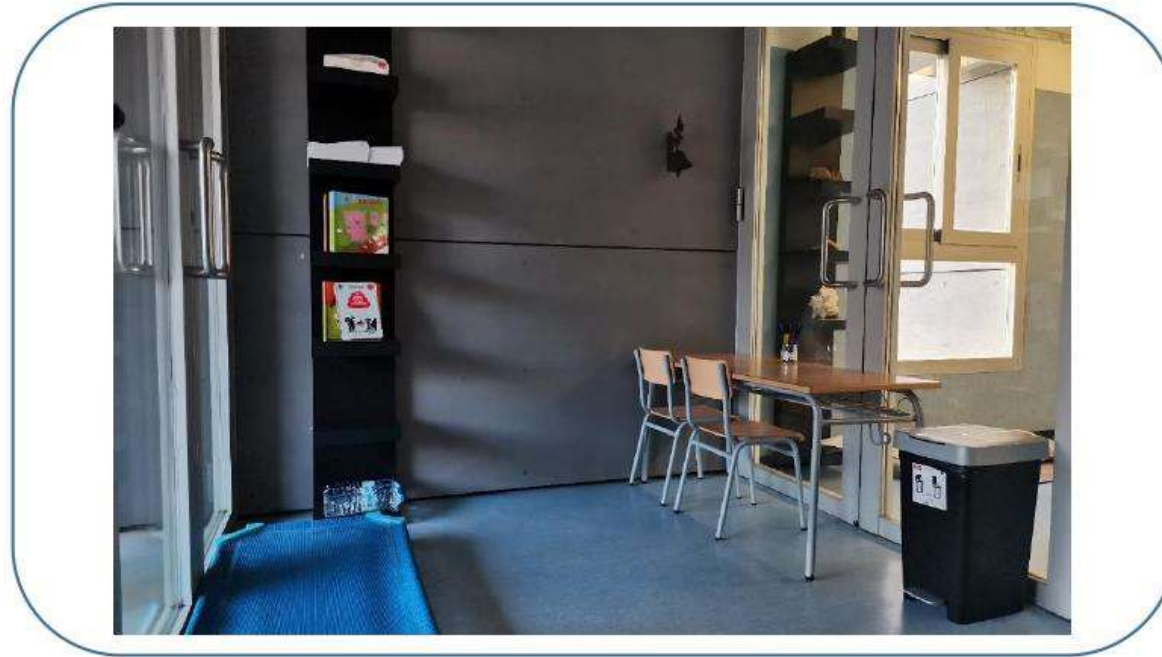
En espera de resultats, les persones que hagin tingut contacte estret amb l'infant, les tindrem en observació (presa de temperatura, observació de símptomes...) i extremarem les mesures sanitàries dins el grup.

Si es confirma el cas, informar als SSTT, a través de l'inspector.

Salut Pública serà l'encarregada d'identificar, aïllar i fer el seguiment dels contactes estrets.



SALA D'AÏLLAMENT



UBICACIÓ

A la primera planta. Espai que comunica passadís de la Comunitat de Mitjans amb el pati.

CARACTERÍSTIQUES DE L'ESPAI

És un espai amb molt bona ventilació, lluminós i agradable. La seva proximitat amb un lavabo i el despatx, on tenim el telèfon, facilita la gestió de la situació.

EQUIPAMENT DE L'ESPAI

- . Mascaretes quirúrgiques i/o FP2.
- . Gel hidroalcohòlic.
- . Termòmetre.
- . Mocadors de paper.
- . Aigua i gots de plàstic d'un sol ús.
- . Paperera amb tapa i bossa de plàstic.
- . Kit de neteja: producte per netejar superfícies/materials i rotllo de paper.
- . Materials/Jocs/Llibres, per fer l'espera més curta.
- . Mobiliari de confort: butaques, llit Departament, taula... Mobiliari que es pugui netejar i desinfectar.

NETEJA DE LA SALA

Quan l'infant sospitós marxi de la sala d'aïllament, penjarem un rètol que prohibeixi l'entrada a aquesta sala. I informarem a la persona de neteja que comenci el protocol de neteja, desinfecció i ventilació de l'espai.

Si l'infant sospitós utilitza el lavabo del costat del despatx, aquest quedarà clausurat fins que hagi passat la persona de la neteja.